

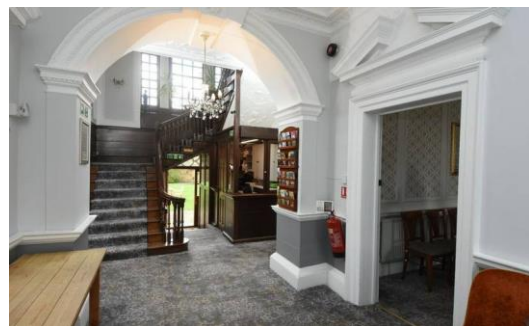
BOURTON-ON-THE-WATER - COTSWOLDS

Malerische Dörfer, glasklar sprudelnde Bäche, reetgedeckte Bilderbuch-Cottages - für viele der Inbegriff des ländlichen Englands. Die im traditionellen, honiggelben Cotswolds-Stein erbauten Häuschen und die sanft-hügelige Landschaft verleihen der Gegend eine unvergleichlich idyllische Atmosphäre. Worte wie Hektik und Stress kann man hier getrost aus dem Vokabular streichen.



IHRE UNTERKUNFT

Bourton-on-the-Water - ein Dorf, wie aus einem Bilderbuch. Und mittendrin, am ruhigen Ortsrand, ein architektonisches Kleinod mit 27 Zimmern aus der Tudorzeit. Hier wohnen Sie, entweder im Haupthaus des Harrington House oder in den angrenzenden, aus honiggelbem Cotswolds-Stein erbauten Cottages. Erholen Sie sich in den schönen Aufenthaltsräumen oder an der Bar von den Wanderungen oder genießen Sie eine Runde Croquet.



Wanderungen: 3 unterschiedliche Schwierigkeitsstufen
 Kürzeste Wanderung: 10,5 km
 Längste Wanderung: 18,5 km
 Feld- und Waldwege, Flusswanderungen, Wanderungen durch Dörfer

PREISE PRO PERSON IM DOPPEL- ODER EINZELZIMMER INKL. VOLLPENSION 2025

8 TAGE / 7 NÄCHTE - 5 WANDERTAGE 2025

17.01.	07.02.	14.02.	07.03.	25.04.	09.05.	30.05.	13.06.	01.08.	29.08.
€ 1.297	€ 1.297	€ 1.297	€ 1.297	€ 1.460	€ 1.660	€ 1.660	€ 1.660	€ 1.660	€ 1.660
10.10.	31.10.	14.11.	28.11.						
€ 1.460	€ 1.297	€ 1.297	€ 1.297						

Kinderpreise: unter 5 Jahre: FREI
 6 bis 17 Jahre: 50% Ermäßigung* im Zimmer der Eltern
 * Unterbringung von 2 Kindern im eigenen Zimmer möglich gegen Aufpreis (auf Anfrage)

British Travel Company - Der Großbritannien-Spezialist
 Hühnerweg 19 - 60599 Frankfurt - Tel. 069-66379960 - service@btco.de



Schon für € 175 pro Person/Woche wohnen Sie in den geräumigeren **Premium-Zimmern** und für € 219 pro Person/Woche wohnen Sie in komfortablen und noch geräumigeren **Superior-Zimmern**. In diesen Zimmerkategorien sind folgende Vorteile inkludiert:

- Bademantel und Hausschuhe
- 32-Zoll-Fernseher im Zimmer
- Hochwertige Matratze

ALLGEMEINE INFORMATIONEN

➤ DIE IDEE

Abwechslungsreiche Wanderungen, grandiose Landschaften, sympathische Wanderführer mit scheinbar unendlichem Fachwissen und viel Spaß in einer bunt gemischten Gruppe - so präsentieren wir Ihnen gemeinsam mit unserem britischen Wanderpartner HF Holidays unsere ‚Classic Walking‘ Wanderreisen. Und egal, ob Sie allein oder in Begleitung reisen, ob Sie erfahrener Bergsteiger oder blutiger Anfänger sind - HF Holidays wird dank seiner langjährigen Erfahrung jedem Anspruch gerecht. Die Touren werden englischsprachig durchgeführt, so dass Grundkenntnisse der englischen Sprache sehr hilfreich sind. Gewandert wird an 5 Tagen in der Woche. Der Mittwoch ist generell wanderfrei, so dass Sie Gelegenheit haben, etwas auf eigene Faust zu unternehmen. Vielleicht haben Sie Lust, das schöne Wetter am Strand zu genießen, oder einmal ein nahegelegenes Schloss zu besichtigen - die Möglichkeiten sind schier unendlich...

➤ DIE HERAUSFORDERUNG

Die Wanderungen variieren zwischen Tagesausflügen für Einsteiger und alle diejenigen, die es lieber etwas ruhiger angehen lassen, bis hin zu echten Trekking-Herausforderungen. An jedem Tag stehen mindestens zwei, meistens drei, manchmal auch vier verschiedene Touren mit unterschiedlichem Schwierigkeitsgrad zur Auswahl. Sie können dann nach Lust und Laune entscheiden, welche Route letztendlich auf Ihrem Tagesprogramm steht.

➤ DIE FÜHRER

Damit Sie jeden Tag die verstecktesten Winkel, die interessantesten Wanderrouten und die besten Aussichtspunkte erleben und genießen können, stammen die speziell ausgebildeten Wanderführer meist aus genau der Gegend, die Sie als Standort für Ihren Urlaub gewählt haben. Sie kommen aus unterschiedlichen Bereichen, unter ihnen sind Lehrer, Nationalpark-Aufseher oder auch Staatsbeamte. Eins aber ist ihnen allen gemein - sie lieben die Natur, sind selbst enthusiastische Wanderer, und geben mit Freude ihre Erfahrungen weiter - immer mit offenem Ohr für Ihr persönliches Anliegen. Nicht zuletzt deswegen sind sie diejenigen, die unsere Wanderreisen so beliebt und erfolgreich machen!

➤ DIE ZIMMER

- Classic Zimmer – sichern Sie sich den besten Preis
- Premium Zimmer – für alle, die es gerne etwas geräumiger haben möchten und/oder einen schönen Ausblick schätzen
- Superior Zimmer – komfortablere und noch geräumigere Zimmer mit tollem Ausblick

Wohnbeispiele:



➤ DIE VERPFLEGUNG

Im Grundpreis ist eine Vollpension eingeschlossen. Zur Vorbereitung auf die Aktivitäten des Tages genießen Sie ein sogenanntes ‚Full Breakfast‘, das traditionell aus gebratenen Eiern mit Speck, Würstchen, Bratkartoffeln, Grilltomaten und Bohnen besteht. Für den mitteleuropäischen Geschmack stehen darüber hinaus auch Brot, Marmelade, Käse und Wurst bereit. Mittags findet in freier Natur ein Picknick statt. Den krönenden Abschluss bildet abends ein 3-Gänge-Menue oder Buffet mit ausgezeichneter britischer Küche und vielen lokalen Spezialitäten. Am Anreisetag wartet zusätzlich ein ‚Cream Tea‘ auf Sie.



➤ AM ABEND

Nach einem abwechslungsreichen Tag stehen auch am Abend zahlreiche verschiedene Möglichkeiten zur Verfügung. Tauschen Sie sich an der Bar mit anderen Gästen oder vielleicht sogar schon neuen Freunden über die Erlebnisse des Tages aus. Nehmen Sie an einer der vielen kleinen Veranstaltungen, wie z.B. einem Quiz teil, oder vielleicht steht Ihnen der Sinn eher danach, es sich mit einem Buch am Kaminfeuer gemütlich zu machen.

➤ MIT KINDERN

Die familienfreundliche Einstellung der Briten ist sprichwörtlich. Nicht nur deshalb sind Familien mit Kindern auf unseren Wanderreisen immer herzlich willkommen.

